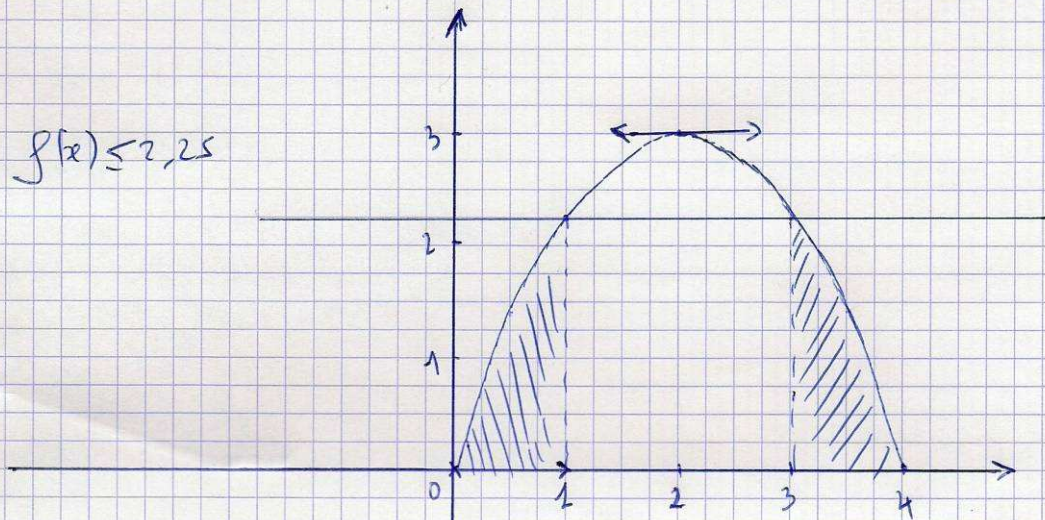


$$f(x) \leq 2,25$$



on voit que  $f(x) \leq 2,25$   
qd  $0 \leq x \leq 1$  et  
 $3 \leq x \leq 4$

$$\text{D-c } S = [0, 1] \cup [3, 4]$$

Et la signifie que l'Arrivé est  
Nascinale quand  $1 \leq x \leq 3$  ( $x=2$ ).