

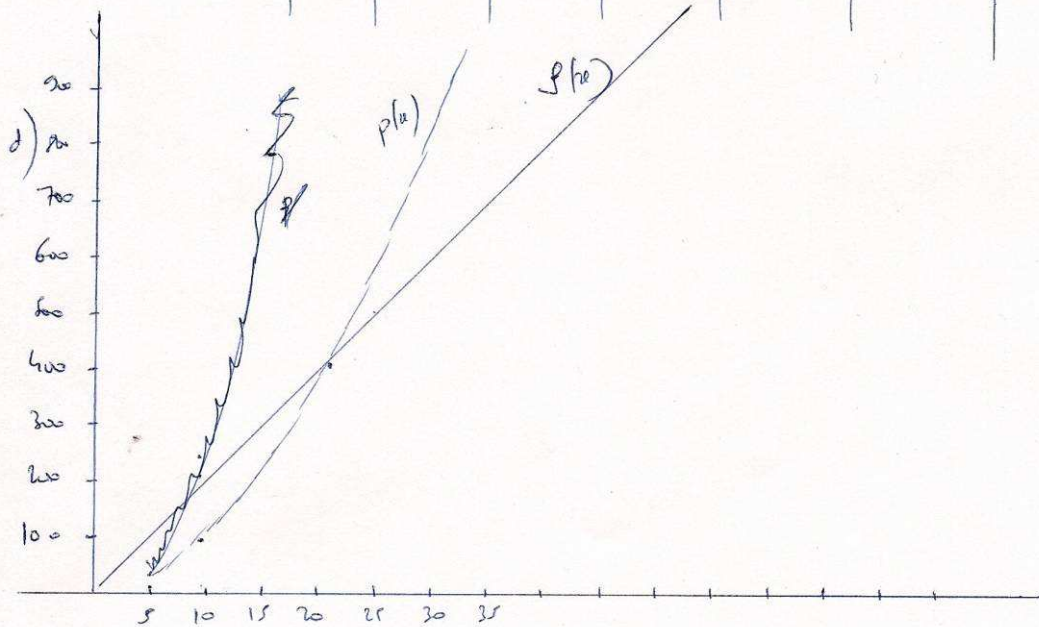
1) a)  $p(x) = x \times x = \underline{\underline{x^2}}$

$t(x) = (6+x+6)(6+x+6) = \underline{\underline{(12+x)^2}}$

$f(x) = \text{Aire totale} - \text{Aire Bassin carré} - \text{Aire pelouse}$   
 $= (12+x)^2 - 4 \times 6^2 - x^2$   
 $= 144 + x^2 + 24x - 144 - x^2$   
 $= \underline{\underline{24x}}$

b)  $f(x)$  est une fonction linéaire  
 Le coefficient directeur est 24.

c)	$x$	5	10	15	20	25	30	35
	$p(x)$	25	100	225	400	625	900	1225
	$f(x)$	120	240	360	480	600	720	840



~~1)  $x^2 = 24$~~   
 ~~$x = \sqrt{24}$~~

2) a) Par le graphique, on trouve une valeur proche de 25.

b)  $p(x) = f(x) \Leftrightarrow x^2 = 24x$

$\Leftrightarrow x^2 - 24x = 0$

$\Leftrightarrow x(x - 24) = 0 \Leftrightarrow x = 0 \text{ ou } x - 24 = 0$

$\Leftrightarrow x = 0 \text{ ou } \underline{\underline{x = 24}}$

Donc  $x = 24$ .

L'aire est alors de  $24^2 = \underline{\underline{576 \text{ m}^2}}$

3) a) Je vous laisse faire.

