

Exercice 1

Pour connaître le nombre de carreaux récessés, il faut prendre le nombre de carreaux récessés par face en cône plein, et retirer le nombre de carreaux du cône intérieur dont la longueur et la hauteur (dont le côté) a 2 carreaux de moins.

Pour avoir 5 carreaux sur le côté, il faut $5^2 - 3^2 = 25 - 9 = 16$ carreaux

3 carreaux,

$$3^2 - 1^2 = 9 - 1 = 8 \text{ carreaux}$$

4 carreaux

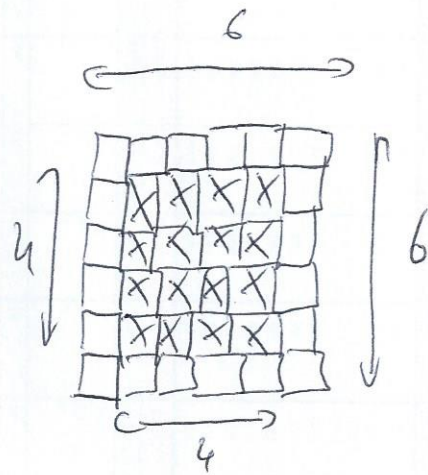
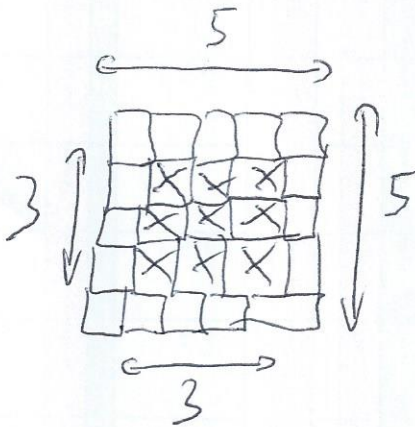
$$4^2 - 2^2 = 16 - 4 = 12 \text{ carreaux}$$

100 carreaux

$$100^2 - 98^2 = 10000 - 9604 = 396 \text{ carreaux}$$

n carreaux

$$n^2 - (n-2)^2 = n^2 - (n^2 - 4n + 4) = 4n - 4 = 4(n-1)$$



Pour 6 carreaux, il faut $6^2 - 4^2$

$$= 36 - 16 = 20 \text{ c.}$$